

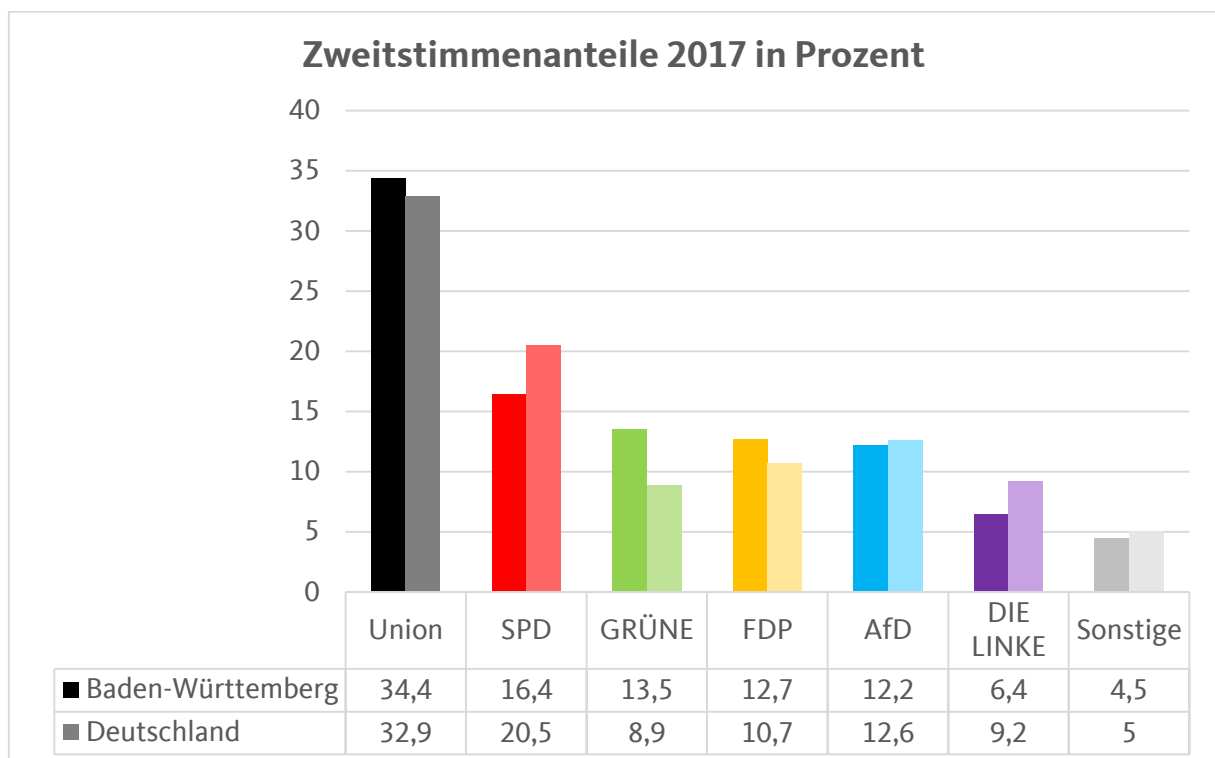
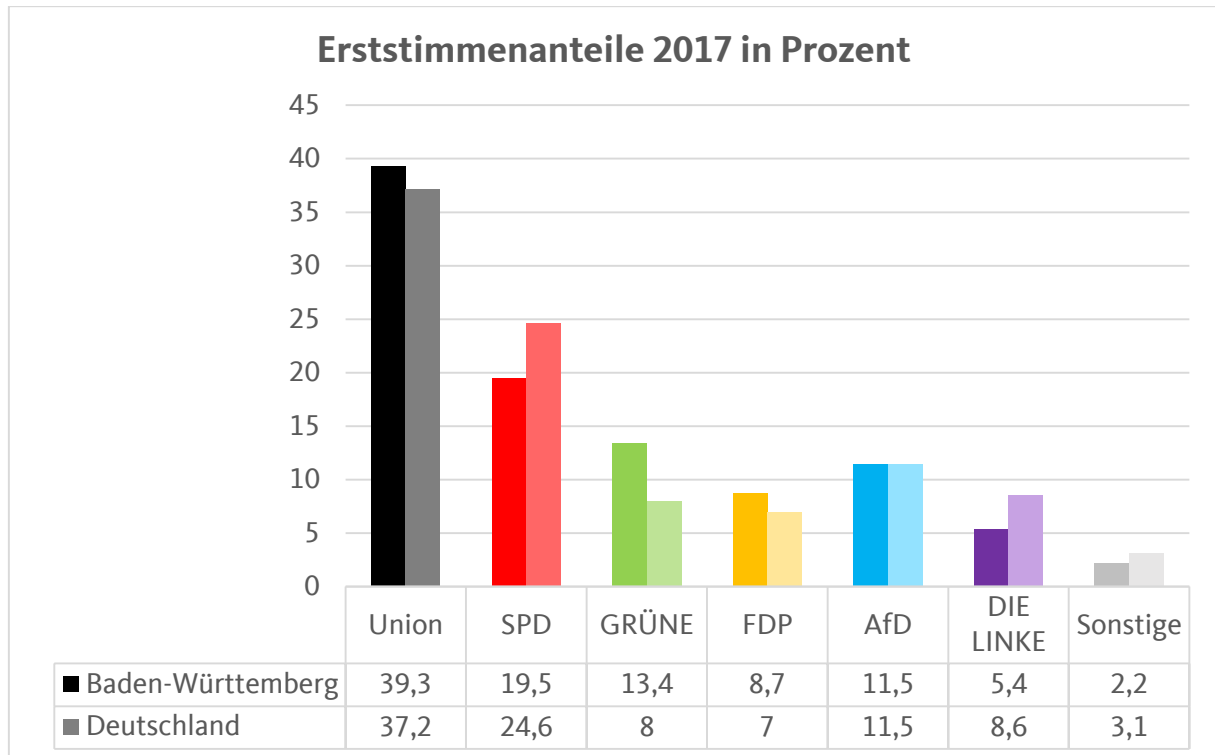
Daten und Fakten

zur Bundestagswahl 2017
in Baden-Württemberg

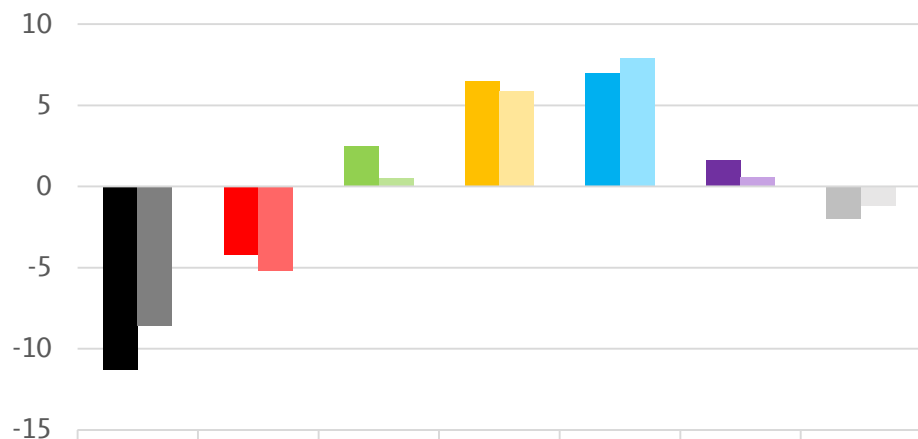
Herausgeber:
CDU Baden-Württemberg
Heilbronner Straße 43
70191 Stuttgart

Stand: 26.09.2017

Daten und Fakten zur Bundestagswahl in Baden-Württemberg

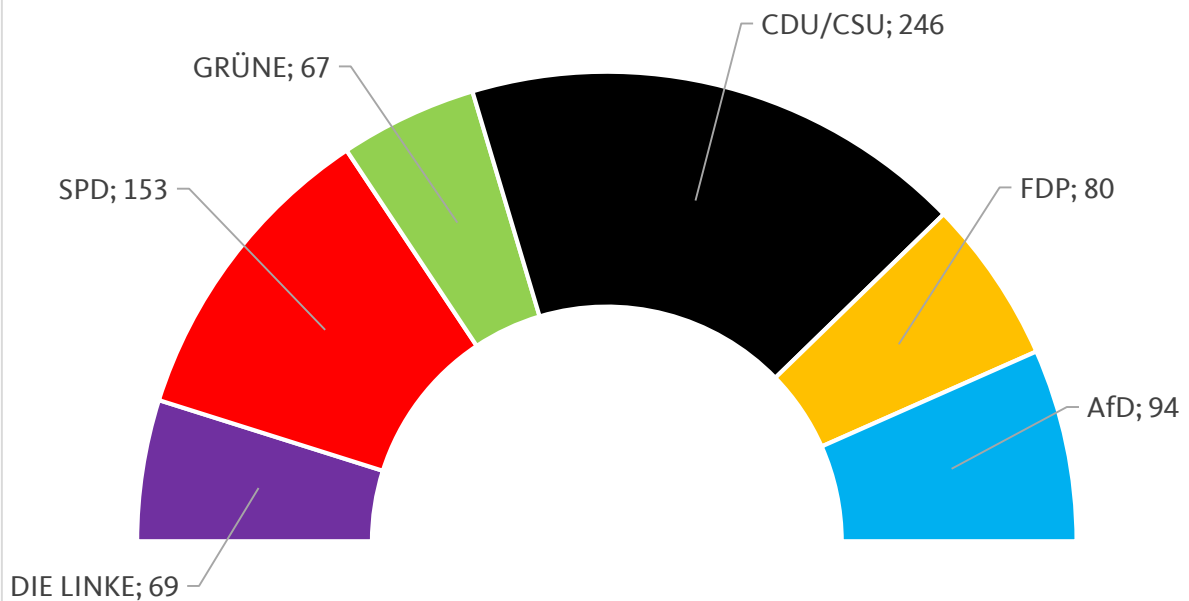


Veränderung der Zweitstimmenanteile



	Union	SPD	GRÜNE	FDP	AfD	DIE LINKE	Sonstige
■ Baden-Württemberg	-11,3	-4,2	2,5	6,5	7	1,6	-2
■ Deutschland	-8,6	-5,2	0,5	5,9	7,9	0,6	-1,2

Sitzverteilung (Gesamt: 709 Sitze)

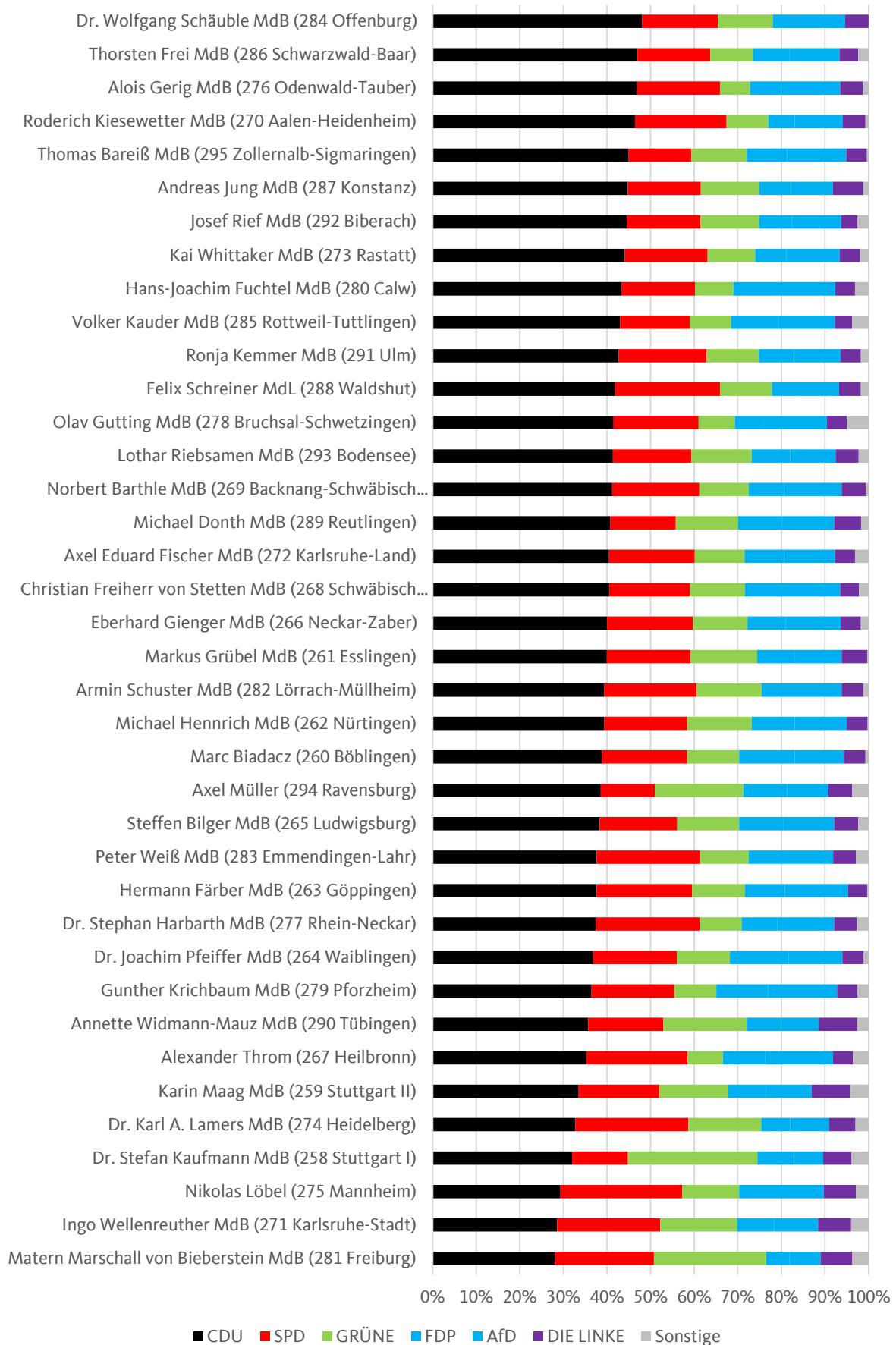


Abgeordnete aus Baden-Württemberg

Gesamt:	96	(+ 18)
CDU:	38	(- 5)
SPD:	16	(- 4)
GRÜNE:	13	(+ 3)
FDP:	12	(+ 12)
AfD:	11	(+ 11)
DIE LINKE:	6	(+ 1)

Die CDU hat im Land alle Direktmandate gewonnen und keine Listenmandate geholt.

Erststimmen Bundestagswahl 2017

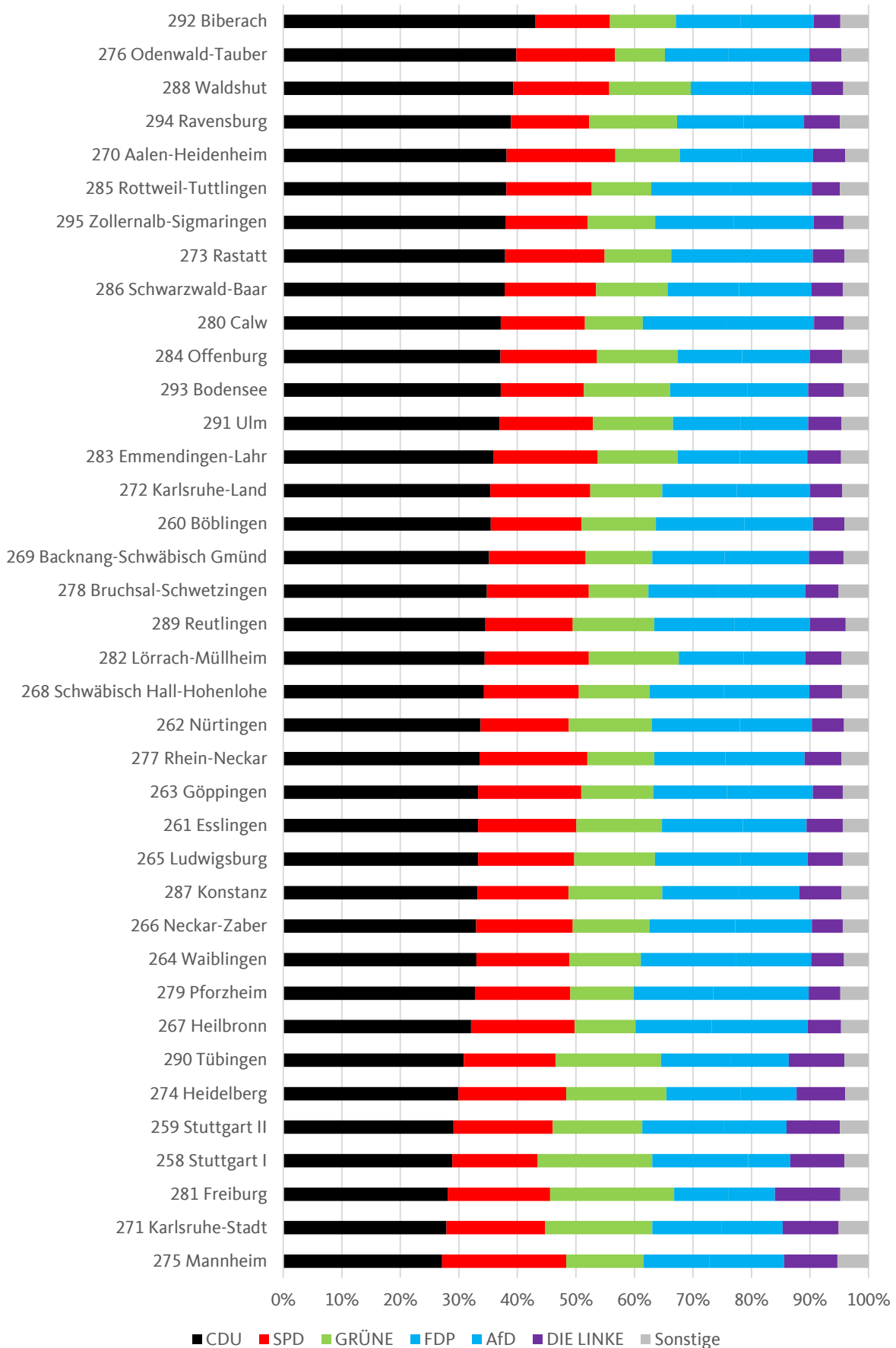


Wahlkreis	Wahljahr	Erststimmenanteile						
		CDU	SPD	GRÜNE	FDP	AfD	DIE LINKE	Sonstige
258 Stuttgart I Dr. Stefan Kaufmann MdB	2017	32	12,8	29,7	8,4	6,7	6,5	3,9
	2013	42	16,6	27,5	2,6	2,7	3,9	4,9
259 Stuttgart II Karin Maag MdB	2017	33,5	18,5	15,8	8,7	10,4	8,9	4,2
	2013	43,8	26,1	13,9	2,7	3,4	5	5
260 Böblingen Marc Biadacz	2017	38,8	19,6	11,9	12,8	11,2	5	0,7
	2013*)	54,2	23,8	9,4	3,4	×	4,1	5,2
261 Esslingen Markus Grübel MdB	2017	40	19,2	15,3	8,7	10,7	5,9	0,3
	2013	51,3	25,2	11,1	1,9	3	3,7	3,8
262 Nürtingen Michael Hennrich MdB	2017	39,4	19	14,8	9,9	11,9	4,8	0,2
	2013	51	25,3	9,9	2,5	3,2	3,3	4,9
263 Göppingen Hermann Färber MdB	2017	37,6	21,9	12,1	9,2	14,5	4,4	0,3
	2013	49	24,2	10,7	3,4	5,3	3,6	3,8
264 Waiblingen Dr. Joachim Pfeiffer MdB	2017	36,8	19,2	12,2	13,4	12,4	4,9	1,1
	2013	51,4	23	10,5	3,8	3,8	3,7	3,8
265 Ludwigsburg Steffen Bilger MdB	2017	38,3	17,8	14,2	10,2	11,6	5,5	2,4
	2013*)	50,6	21,1	13,4	3,2	×	4,8	6,9
266 Neckar-Zaber Eberhard Gienger MdB	2017	40	19,7	12,5	8,8	12,6	4,6	1,8
	2013	53,2	26,4	9,5	3,1	×	4,4	3,5
267 Heilbronn Alexander Throm	2017	35,3	23,2	8,1	9,6	15,6	4,6	3,6
	2013	51,4	27,1	7,5	3,6	×	4,4	6,1
268 Schwäbisch Hall-Hohenlohe Christian Freiherr von Stetten MdB	2017	40,5	18,5	12,6	8,4	13,5	4,3	2,2
	2013	52,3	22,9	10	3,9	×	4,3	6,6
269 Backnang-Schwäbisch Gmünd Norbert Barthle MdB	2017	41,2	20	11,3	8,1	13,2	5,6	0,6
	2013	55,4	24,8	8,2	2,8	×	4	4,9
270 Aalen-Heidenheim Roderich Kiesewetter MdB	2017	46,4	21	9,6	6,1	11	5,2	0,7
	2013	57,6	24,6	7,7	1,8	×	5	3,2
271 Karlsruhe-Stadt Ingo Wellenreuther MdB	2017	28,6	23,6	17,6	8,6	10	7,6	4
	2013	39,5	29,6	13,7	3,2	4	4,9	5,1
272 Karlsruhe-Land Axel Eduard Fischer MdB	2017	40,5	19,7	11,4	9,1	11,7	4,6	3,1
	2013	53,3	25,9	7,8	2,9	×	3,7	6,4
273 Rastatt Kai Whittaker MdB	2017	44,1	19	10,9	7,2	12,2	4,6	2
	2013	53,5	23	8,4	3,1	4,8	3,5	3,7
274 Heidelberg Dr. Karl A. Lamers MdB	2017	32,7	26	16,7	6,6	8,9	6,1	3
	2013	40,9	30,6	12,3	3,1	4,9	4,1	4,1
275 Mannheim Nikolas Löbel	2017	29,3	27,9	13,1	6,9	12,5	7,4	2,9
	2013	39,8	32,4	12,2	2,8	×	6,6	6,2
276 Odenwald-Tauber Alois Gerig MdB	2017	46,9	19,1	6,9	7,1	13,6	5,2	1,3
	2013	59,1	21,3	5,9	1,8	4,1	3,4	4,4

Wahlkreis	Wahl- jahr	Erststimmenanteile						
		CDU	SPD	GRÜNE	FDP	AfD	DIE LINKE	Sonstige
277 Rhein-Neckar Dr. Stephan Harbarth MdB	2017	37,4	23,9	9,6	8,1	13,1	5,2	2,7
	2013	49,7	25,9	8,3	2,5	4,6	4	5
278 Bruchsal-Schwetzingen Olav Gutting MdB	2017	41,5	19,5	8,3	6,7	14,4	4,6	5
	2013	51,8	24,7	6,8	2,8	4,4	3,7	5,7
279 Pforzheim Gunther Krichbaum MdB	2017	36,4	19	9,6	11,9	15,8	4,7	2,5
	2013	49,5	22,9	8	5,8	5,1	4,1	4,7
280 Calw Hans-Joachim Fuchtel MdB	2017	43,3	16,9	8,8	9,3	14,1	4,5	3,1
	2013	58,5	20,2	7	2,9	×	4,3	7,1
281 Freiburg Matern Marschall von Bieberstein MdB	2017	28	22,7	25,7	5,3	7,2	7,3	3,7
	2013	34,9	30	20,9	1,9	2,5	4,9	4,9
282 Lörrach-Müllheim Armin Schuster MdB	2017	39,4	21,1	15	8,7	9,6	5	1,2
	2013	50,1	24,6	12	2,4	3,6	3,9	3,4
283 Emmendingen-Lahr Peter Weiß MdB	2017	37,6	23,7	11,1	8,6	10,8	5,2	2,9
	2013	52,3	26,4	11,5	1,8	×	4,6	3,3
284 Offenburg Dr. Wolfgang Schäuble MdB	2017	48,1	17,3	12,6	6,2	10,4	5,4	×
	2013	56,1	20,2	9,9	2,1	3,9	4,3	3,6
285 Rottweil-Tuttlingen Volker Kauder MdB	2017	43	15,9	9,5	10,8	13	3,9	3,8
	2013	57,8	17,8	7,5	3,3	5	3,8	4,8
286 Schwarzwald-Baar Thorsten Frei MdB	2017	47	16,7	9,8	8,4	11,4	4,3	2,4
	2013	56,7	18,9	7,7	2,5	3,9	3,5	6,8
287 Konstanz Andreas Jung MdB	2017	44,8	16,8	13,4	7,3	9,6	7	1,2
	2013	51,9	19,2	13,3	3,8	4	4,1	3,8
288 Waldshut Felix Schreiner MdL	2017	41,9	24,1	11,9	6,2	9,2	5	1,8
	2013	51,4	28	10,1	3,3	×	4,4	2,8
289 Reutlingen Michael Donth MdB	2017	40,8	15	14,3	10	12	6,2	1,7
	2013	51,9	20,2	12,4	3,8	4,3	4	3,3
290 Tübingen Annette Widmann-Mauz MdB	2017	35,7	17,3	19,1	7,9	8,7	8,8	2,6
	2013	46,9	20,4	16,5	2,3	3,4	6,5	4
291 Ulm Ronja Kemmer MdB	2017	42,7	20,2	12	8,1	10,7	4,6	1,8
	2013	52,1	23,8	9,7	2,6	3,6	3,6	4,4
292 Biberach Josef Rief MdB	2017	44,5	16,9	13,5	7,5	11,3	3,8	2,5
	2013	59	19,9	9	2,1	×	3,4	6,6
293 Bodensee Lothar Riepsamen MdB	2017	41,4	18	13,9	8,8	10,4	5,3	2,3
	2013	53,9	20,6	11,2	3,9	×	4,5	5,8
294 Ravensburg Axel Müller	2017	38,5	12,4	20,2	10,1	9,4	5,4	3,8
	2013	51,6	20	13,6	2,5	2,7	3,3	6,2
295 Zollernalb-Sigmaringen Thomas Bareiß MdB	2017	45	14,4	12,7	9,3	13,6	4,7	0,4
	2013	60,7	18,2	8,3	2,4	×	4,2	6,3

*) Umgerechnet auf die geänderte Wahlkreiseinteilung

Zweitstimmen Bundestagswahl 2017



Wahlkreis	Wahljahr	Wahlbeteiligung %	Zweitstimmenanteile						
			CDU	SPD	GRÜNE	FDP	AfD	DIE LINKE	Sonstige
258 Stuttgart I	2017	82,7	28,9	14,6	19,6	16,4	7,2	9,3	4,1
	2013	79,8	37,5	21	17,5	8,3	4,1	6,2	5,4
259 Stuttgart II	2017	76,1	29,1	17	15,3	13,9	10,8	9,1	4,9
	2013	73,4	39,3	22,9	13,8	6,7	4,5	6,7	6
260 Böblingen	2017	80	35,4	15,5	12,7	15,1	11,7	5,4	4,1
	2013*)	77,2	46,8	20,1	10,3	7,1	5,1	4,4	6,2
261 Esslingen	2017	80,3	33,3	16,8	14,6	13,8	10,9	6,2	4,4
	2013	77,7	44,8	21,9	12	6,1	4,5	4,6	6
262 Nürtingen	2017	81,3	33,7	15,1	14,2	15	12,3	5,5	4,2
	2013	77,8	46	19,9	11,6	6,9	4,8	4,1	6,7
263 Göppingen	2017	77,1	33,3	17,6	12,3	12,6	14,7	5,1	4,4
	2013	74	45,8	21,7	10,1	5,8	6,3	4,2	6
264 Waiblingen	2017	79,9	33	15,9	12,2	16,2	12,9	5,6	4,2
	2013	77,3	45,6	20,1	10,3	7,8	5,4	4,5	6,3
265 Ludwigsburg	2017	80,4	33,3	16,4	13,8	14,7	11,4	6	4,4
	2013*)	77,7	44,2	21,2	11,7	6,9	5,1	4,7	6,3
266 Neckar-Zaber	2017	81	33	16,5	13,1	14,7	13,1	5,3	4,4
	2013	78,1	45,3	21	10,6	6,7	5,5	4,1	6,7
267 Heilbronn	2017	76,6	32,1	17,7	10,4	13	16,4	5,7	4,7
	2013	71,9	45,8	22,1	8,5	6,4	5,4	4,7	7,1
268 Schwäbisch Hall-Hohenlohe	2017	76	34,3	16,2	12,1	12,7	14,6	5,6	4,5
	2013	70,6	46,6	20	10	6,6	5	4,8	6,9
269 Backnang-Schwäbisch Gmünd	2017	77,3	35,2	16,5	11,4	12,4	14,4	5,9	4,3
	2013	74,2	48,4	20,4	9,1	5,8	5,7	4,2	6,5
270 Aalen-Heidenheim	2017	76,7	38,2	18,6	11	10,5	12,3	5,5	4
	2013	73,1	49,3	22,3	8,4	4,5	4,5	4,6	6,3
271 Karlsruhe-Stadt	2017	77,5	27,9	16,9	18,3	11,9	10,4	9,6	5,1
	2013	72,9	37,5	22,7	15	6	5,6	6	7,1
272 Karlsruhe-Land	2017	80,5	35,4	17,1	12,3	12,8	12,5	5,5	4,5
	2013	76,3	46,7	21,1	9,6	6	6	4,1	6,5
273 Rastatt	2017	76,1	37,9	17	11,4	11,5	12,7	5,4	4,1
	2013	71,4	49,2	20,6	9,1	5,8	5,8	4,1	5,5
274 Heidelberg	2017	82,2	29,9	18,4	17,1	12,7	9,5	8,3	4
	2013	77,9	37,5	23,4	14,8	7	6,1	5,7	5,6
275 Mannheim	2017	73	27,1	21,2	13,2	11,2	12,8	9,1	5,3
	2013	69,4	35,1	27,5	11,1	5,5	6	7,5	7,3
276 Odenwald-Tauber	2017	77,4	39,8	16,9	8,5	10,9	13,8	5,5	4,6
	2013	72,9	51,9	19,8	7,2	5,2	5,2	4,2	6,6

Wahlkreis	Wahl- jahr	Wahl- betei- ligung %	Zweitstimmenanteile						
			CDU	SPD	GRÜNE	FDP	AfD	DIE LINKE	Sonstige
277 Rhein-Neckar	2017	79	33,5	18,4	11,4	12,2	13,5	6,3	4,6
	2013	74,9	43,8	22,3	9,5	6,5	6	4,8	7,1
278 Bruchsal-Schwetzingen	2017	78,7	34,8	17,4	10,2	11,9	14,9	5,7	5,1
	2013	74,1	46,6	21,6	8,2	5,7	6,1	4,4	7,4
279 Pforzheim	2017	76,5	32,7	16,3	10,8	13,6	16,3	5,4	4,8
	2013	72,5	45,1	20,2	8,9	7,1	7,2	4,6	6,8
280 Calw	2017	77,5	37,2	14,4	9,9	14,3	15	5,1	4,2
	2013	73,4	51,1	17,6	7,6	6,4	6,3	4,2	6,7
281 Freiburg	2017	81,4	28,1	17,5	21,2	9,3	7,9	11,2	4,8
	2013	76,7	35,4	22,1	19,8	4,8	3,8	7,9	6,1
282 Lörrach-Müllheim	2017	76,6	34,4	17,8	15,4	11,1	10,5	6,2	4,6
	2013	71,7	43,7	21,8	12,7	5,6	5,1	4,8	6,2
283 Emmendingen-Lahr	2017	77,1	35,9	17,9	13,7	10,6	11,5	5,8	4,7
	2013	71,4	45,8	21,2	12,1	5,1	4,5	4,6	6,6
284 Offenburg	2017	75,8	37,1	16,5	13,8	11	11,6	5,5	4,5
	2013	70,8	48,3	19,2	10,7	5,7	5,4	4,7	5,9
285 Rottweil-Tuttlingen	2017	76,3	38,1	14,6	10,2	13,5	13,9	4,8	4,9
	2013	72	51,7	17,5	7,4	6,4	5,8	4	7,2
286 Schwarzwald-Baar	2017	75,9	37,8	15,6	12,2	12,2	12,4	5,3	4,4
	2013	71,7	49,4	19,1	9	5,9	5,7	4,1	6,7
287 Konstanz	2017	77,2	33,2	15,6	16	13,2	10,3	7,2	4,6
	2013	72,9	43,6	20,2	12,7	7,4	5,5	5	5,7
288 Waldshut	2017	76,8	39,3	16,4	13,9	10,8	9,8	5,5	4,3
	2013	72,6	49,3	19	11	5,8	4,7	4,3	5,9
289 Reutlingen	2017	78,8	34,5	14,9	13,9	13,7	12,9	6,1	3,9
	2013	75,3	46,2	19,3	10,9	7,1	5,6	4,8	6,1
290 Tübingen	2017	81,3	30,8	15,7	18	11,8	10	9,5	4,1
	2013	77,5	41,7	20,5	14,8	5,5	4,6	6,6	6,2
291 Ulm	2017	79,7	37	15,9	13,7	11,5	11,6	5,7	4,6
	2013	75,8	48,6	20,2	10,3	5,2	4,7	4,3	6,7
292 Biberach	2017	78,9	43,1	12,7	11,3	11	12,5	4,6	4,8
	2013	74,3	56,3	14,8	9,1	4,9	4,2	3,4	7,3
293 Bodensee	2017	79,4	37,1	14,2	14,7	13,2	10,4	6,1	4,2
	2013	75,3	48,7	18,2	11,8	6,4	4,5	4,4	6,1
294 Ravensburg	2017	78,2	38,9	13,4	15	11,4	10,3	6,1	4,9
	2013	73,4	50	17,3	12,3	5,2	3,9	4,3	7
295 Zollernalb-Sigmaringen	2017	76,2	38	14,1	11,5	13,4	13,7	5,1	4,3
	2013	72,1	52,8	17,1	8,4	5,6	4,7	4,1	7,3

*) Umgerechnet auf die geänderte Wahlkreiseinteilung

Gewählte Abgeordnete der anderen Parteien (alle über Listenmandate):

SPD

Leni Breymaier
Christian Lange MdB
Rita Schwarzelühr-Sutter MdB
Lothar Binding MdB
Hilde Mattheis MdB
Nils Schmid
Katja Mast MdB
Martin Gerster MdB
Ute Vogt MdB
Johannes Fechner MdB
Gabriele Katzmarek MdB
Lars Castellucci MdB
Heike Baehrens MdB
Martin Rosemann MdB
Saskia Esken MdB
Josip Juratovic MdB

Grüne

Kerstin Andrae MdB
Cem Özdemir MdB
Sylvia Kotting-Uhl MdB
Gerhard Schick MdB
Agnieszka Brugger MdB
Chris Kühn MdB
Beate Müller-Gemmeke MdB
Harald Ebner MdB
Franziska Brantner MdB
Matthias Gastel MdB
Anna Christmann
Danyal Bayaz
Margit Stumpp

FDP

Michael Theurer
Judith Skudelny
Michael Link
Pascal Kober
Florian Toncar
Marcel Klinge
Renata Alt
Benjamin Strasser
Jens Brandenburg
Christoph Hoffmann
Alexander Kulitz
Christian Jung

AfD

Alice Weidel
Lothar Maier
Marc Jongen
Markus Frohnmaier
Thomas Seitz
Jürgen Braun
Martin Hess
Volker Münz
Marc Bernhard
Dirk Spaniel
Franziska Gminder

Linke

Bernd Riexinger
Heike Hänsel MdB
Gökay Akbulut
Tobias Pflüger
Jessica Tatti
Michel Brandt